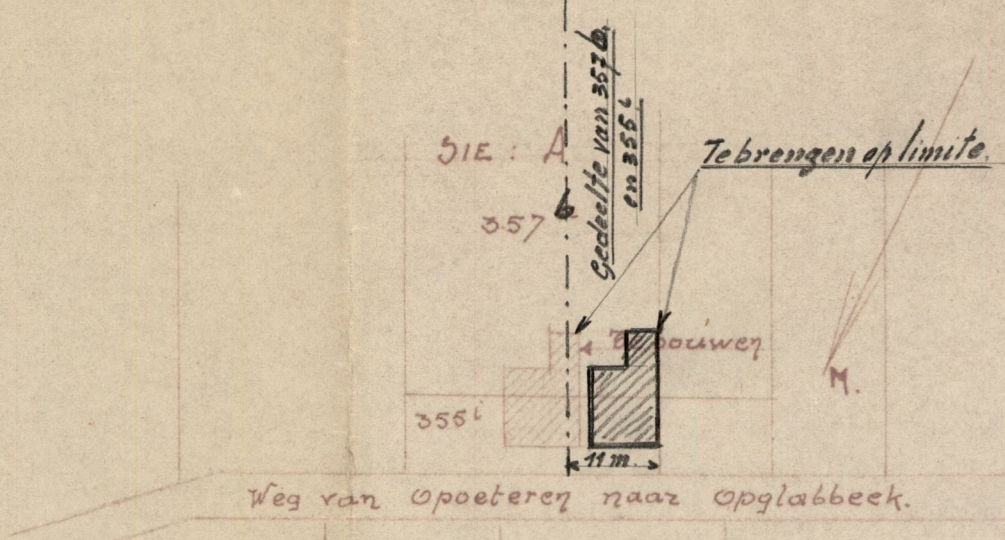
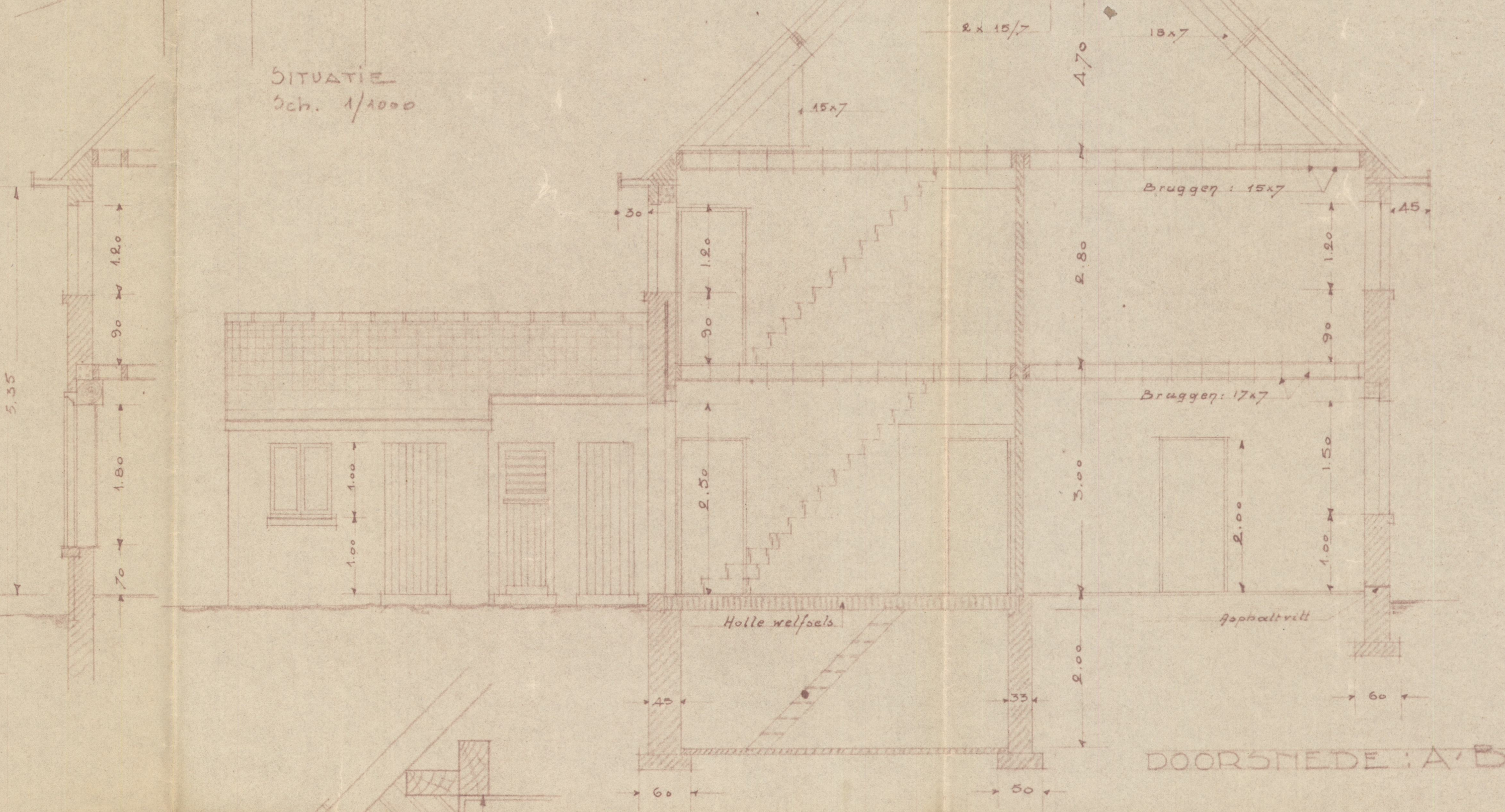


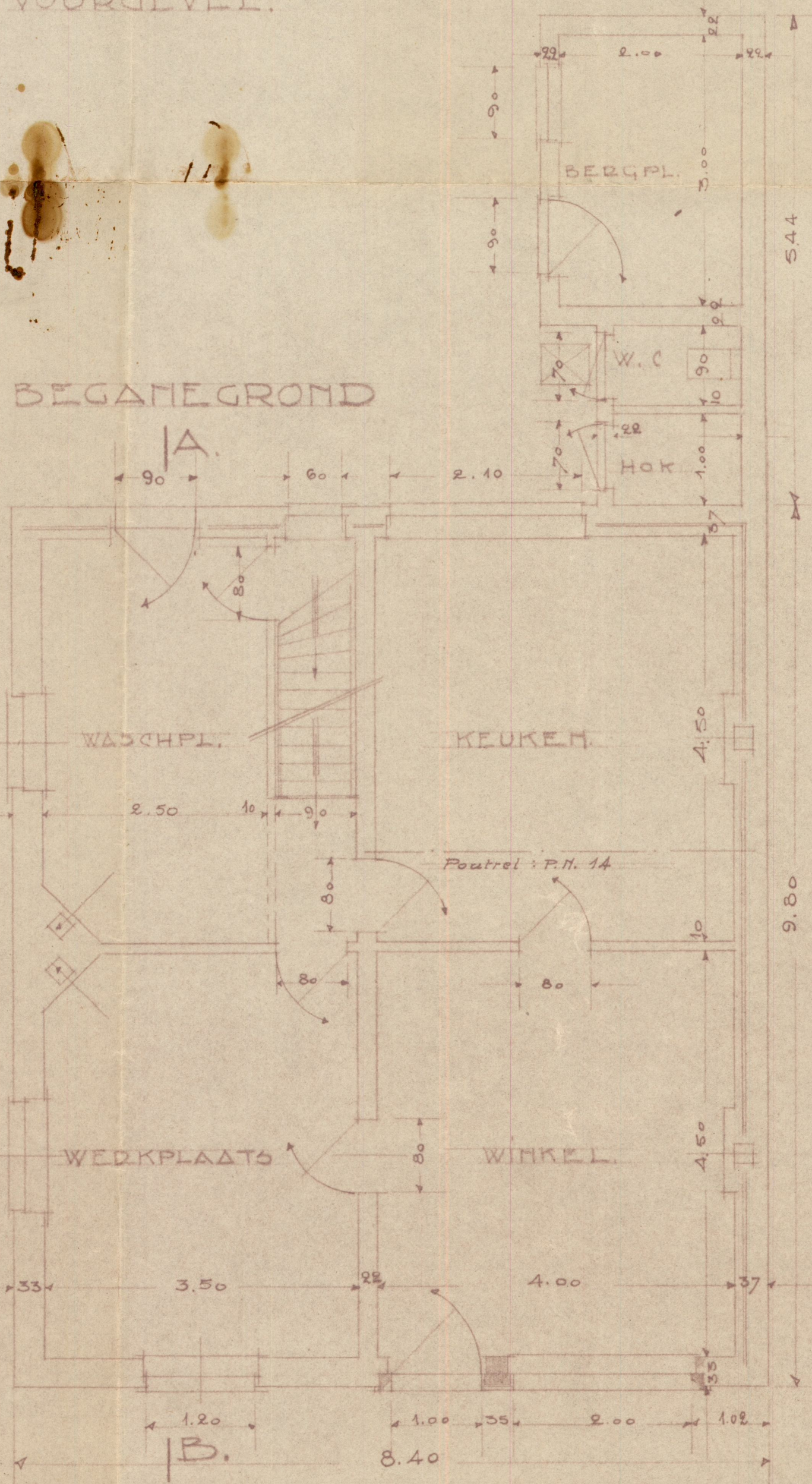
VOORGEVEL.



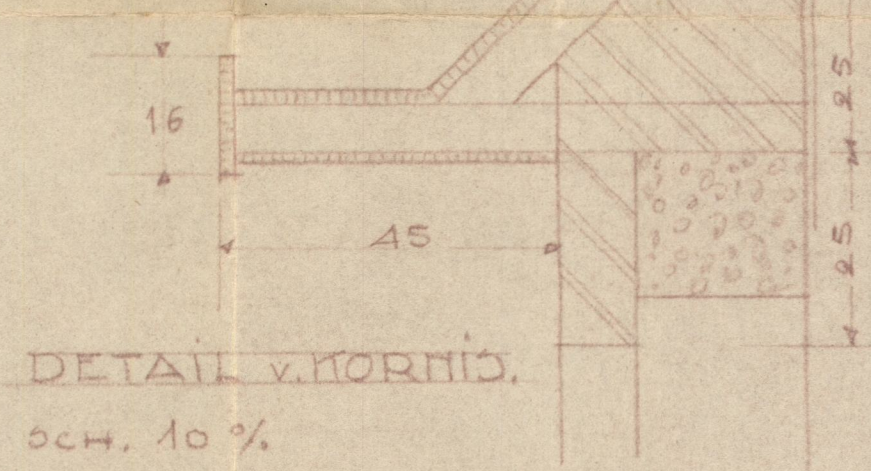
SITUATIE  
Sch. 1/1000



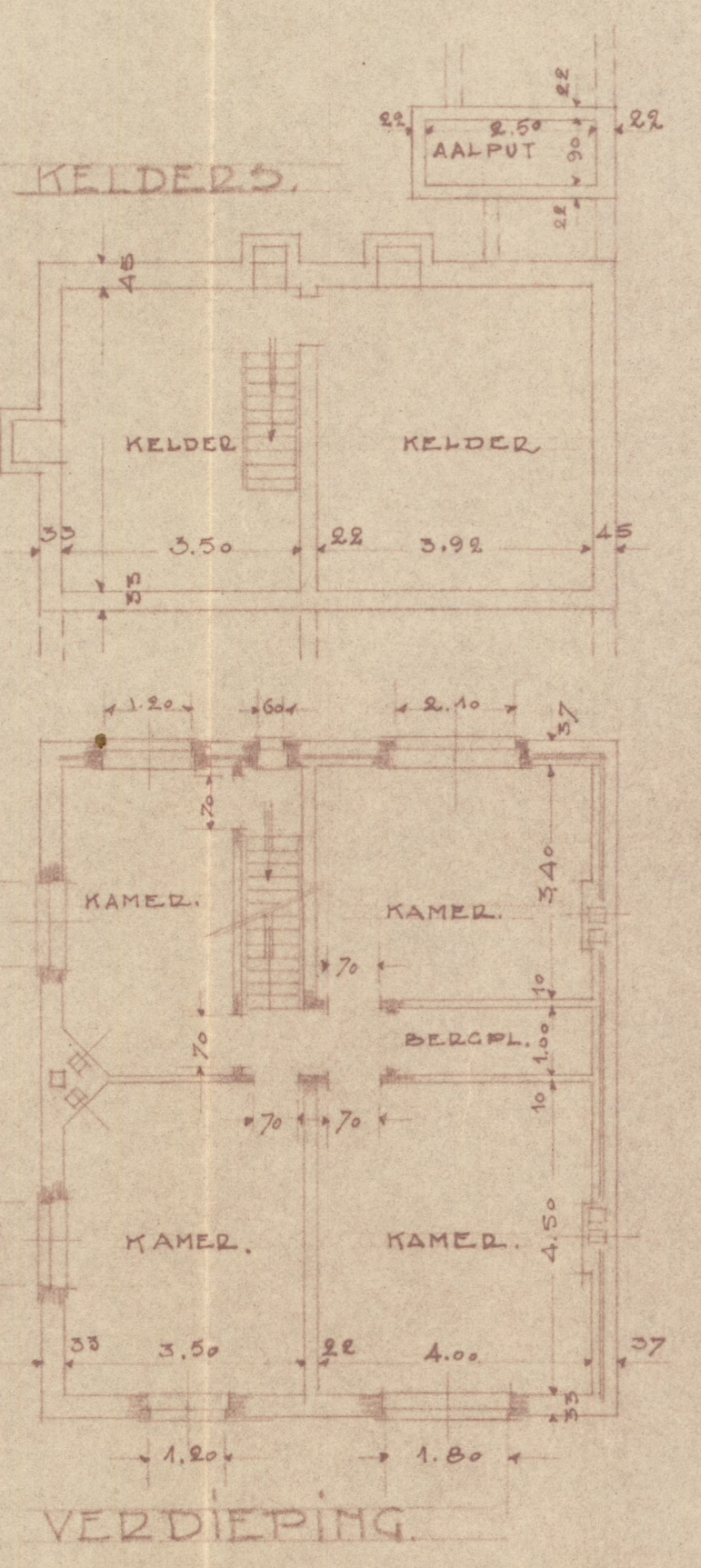
DOORSNEDEN: A-B



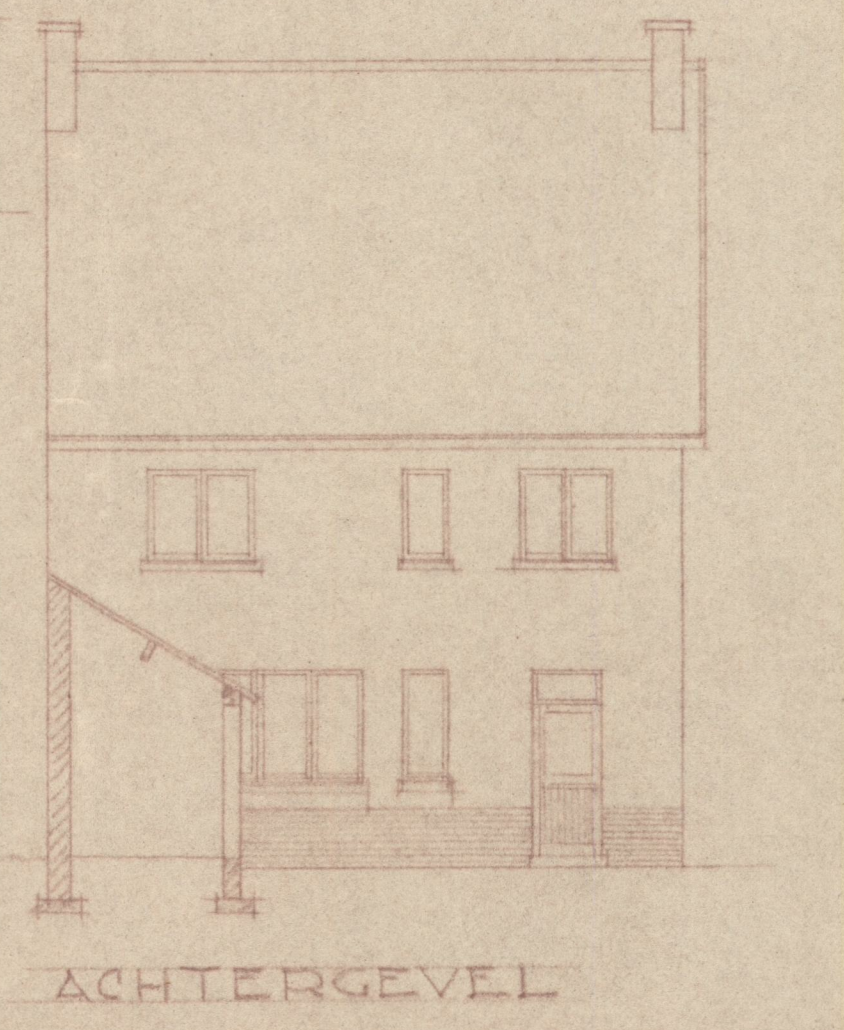
BEGANEGROND



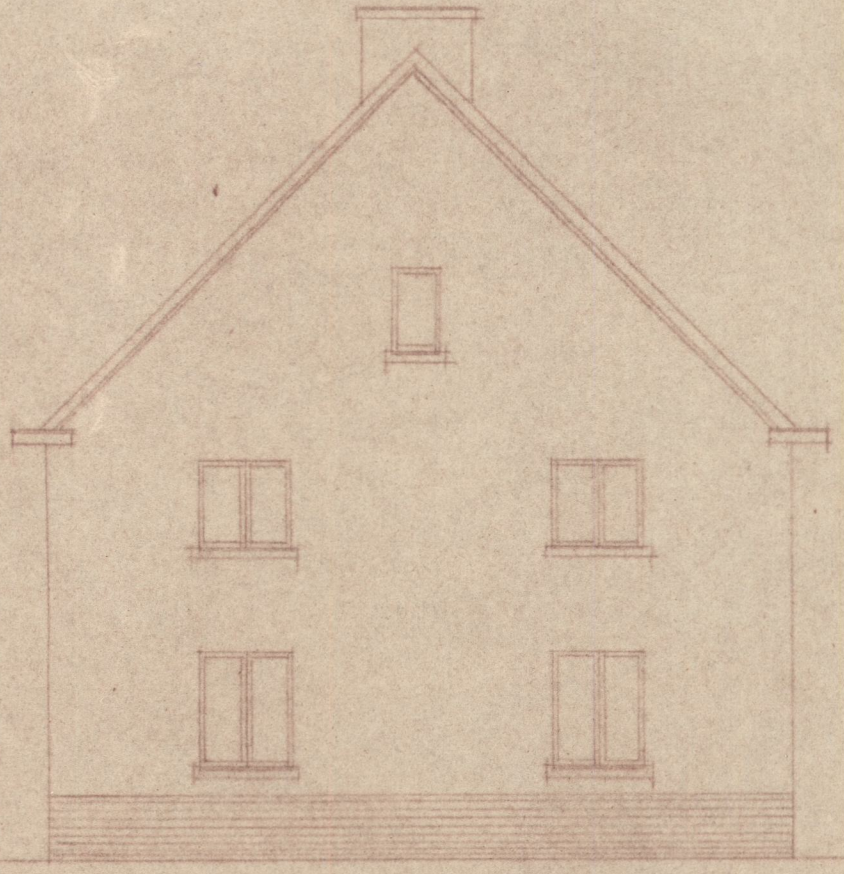
DETAIL v. KORNIS.  
SCH. 10%



VERDIEPING



ACHTERGEVEL



ZIJGEVEL

GEMEENTE OPGLABBEK.  
ONTWERP VOOR HET BOUWEN VAN EEN  
WONING OP HET GEUCHT "LOUWEL"  
PERCEEL SIE. A. NRS 355<sup>i</sup> EN 357<sup>a</sup>/EX.  
VOOR REKENING VAN  
BAETEN / GABRIELS KAREL

SCHAAL: 1 EN 2 %

DE AANVRAGER  
*Baeten Gabriels*

ST. TRUIDEN, 23.4.1947

DE ARCHITECT  
*L. Sterken*

L. STERKEN, PROV. REG. N. 33.

BESTOUR VAN DEN STEDEBOUW  
in de provincie Limburg  
Ingeschreven 11/1/17  
Uitgegaan  
Dossier n. 4118/17

ERST...  
Gezien voor...  
dat 17. VI. 1947  
Het Dienaar...