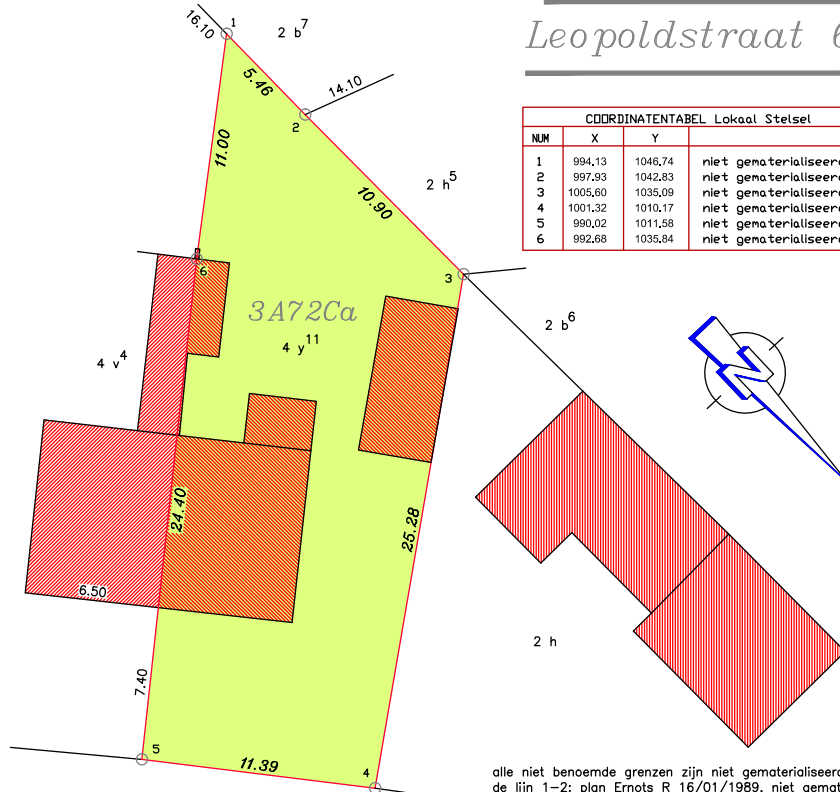


GEMEENTE MAASMECHELEN 1° afdeling

Sectie C nummer 4 y¹¹

Schaal 1/250

Opmetingsplan Leopoldstraat 63



COORDINATENTABEL Lokaal Stelsel			
NUM	X	Y	
1	994,13	1046,74	niet gematerialiseerd punt
2	997,93	1042,83	niet gematerialiseerd punt
3	1005,60	1035,09	niet gematerialiseerd punt
4	1001,32	1010,17	niet gematerialiseerd punt
5	990,02	1011,58	niet gematerialiseerd punt
6	992,68	1035,84	niet gematerialiseerd punt

alle niet benoemde grenzen zijn niet gematerialiseerd
de lijn 1-2: plan Ernots R 16/01/1989, niet gematerialiseerd
de lijn 2-3: plan Brouns 30/07/1974, niet gematerialiseerd
de lijn 3-4: plan Brouns 29/04/1978, niet gematerialiseerd
de lijn 4-5: bestaande rooilijn, niet gematerialiseerd
de lijn 5-6-1: plan Brouns 27/10/1971, niet gematerialiseerd

Leopoldstraat

referentienummer: 73048-

Legende:
 ~~~~~ niet gematerialiseerd punt  
 ○ niet gematerialiseerd punt  
 ————— wegverharding  
 ▨ bestaand gebouw



**ERNOTS JEAN-PIERRE**  
 ING. LANDMETER-EXPERT  
 SNEPPENLAAN 52, 3630 MAASMECHELEN  
 BEËDIGD DOOR RECHTBANK VAN EERSTE AANLEG TE TONGEREN  
 INGESCHREVEN OP HET TABLEAU VAN DE FEDERALE RAAD  
 VAN LANDMETERS-EXPERTEN LAND40807  
 TEL. 089/76.23.59  
 E-MAIL LANDMETER@ERNOTS.BE

Echt verklaard te Maasmechelen 7 juni 2023

Ing. ERNOTS Jean-Pierre